

# Enjeux de l'équité éducative en contexte scolaire défavorisé

## La résilience des enseignants

Étude menée dans des écoles défavorisées

Hala EL HAGE

Direction de Thèse : Pr. Brigitte Marin

### Présentation

Le contexte scolaire défavorisé se présente non seulement comme une situation éducative inéquitable en terme de confort pédagogique, mais comme un contexte propice au développement d'une résilience éducationnelle chez les enseignants.

La visée de cette étude qualitative est essentiellement interprétative et ne se donne pas le but de proposer des solutions ni de pistes d'action sur le terrain.

### Problématique et objectifs de la recherche

Le développement de la résilience des enseignants présente des retombées positives sur leur propre sentiment d'inéquité en termes d'opportunités d'enseignement au sein d'une situation éducative adverse améliore leurs conditions de travail.

Développement de la résilience des enseignants

Sentiments d'inéquité en termes d'opportunités d'enseignement

Conditions de travail dans un contexte scolaire défavorisé

Diagnostiquer les conditions du travail éducatif dans un contexte scolaire défavorable

Explorer l'équité des opportunités d'enseignement

Examiner l'impact du contexte scolaire défavorisé sur les sentiments d'équité et sur le développement de la résilience

Repérer le profil de l'enseignant militant dans une situation éducative inéquitable

### Référents conceptuels

#### Équité éducative

L'équité du parcours scolaire (Sall et De Ketele, 1996)

Sentiments d'équité (Sauvage et Tupin, 2012 ; Peretti, J.-M. et Benraïss, L., 2004)

L'inégalité scolaire (Friant, 2012)

Équité en termes d'opportunités éducatives

Interaction entre Contraintes du contexte éducatif et Épuisement professionnel

Composant principal de l'expérience des élèves, enseignants et parents à l'école

#### Résilience éducationnelle

Exploration écologique de la Résilience des enseignants

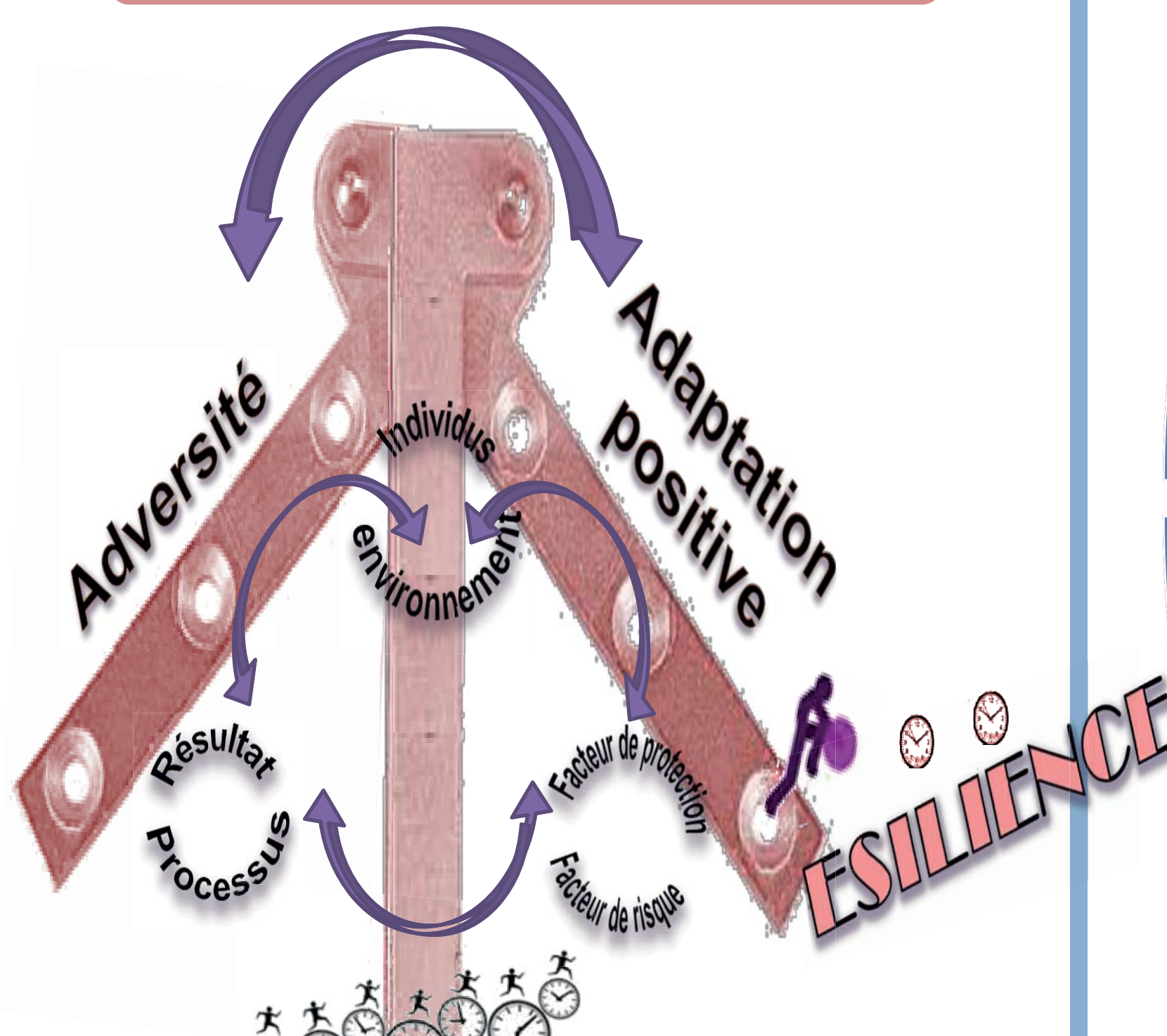
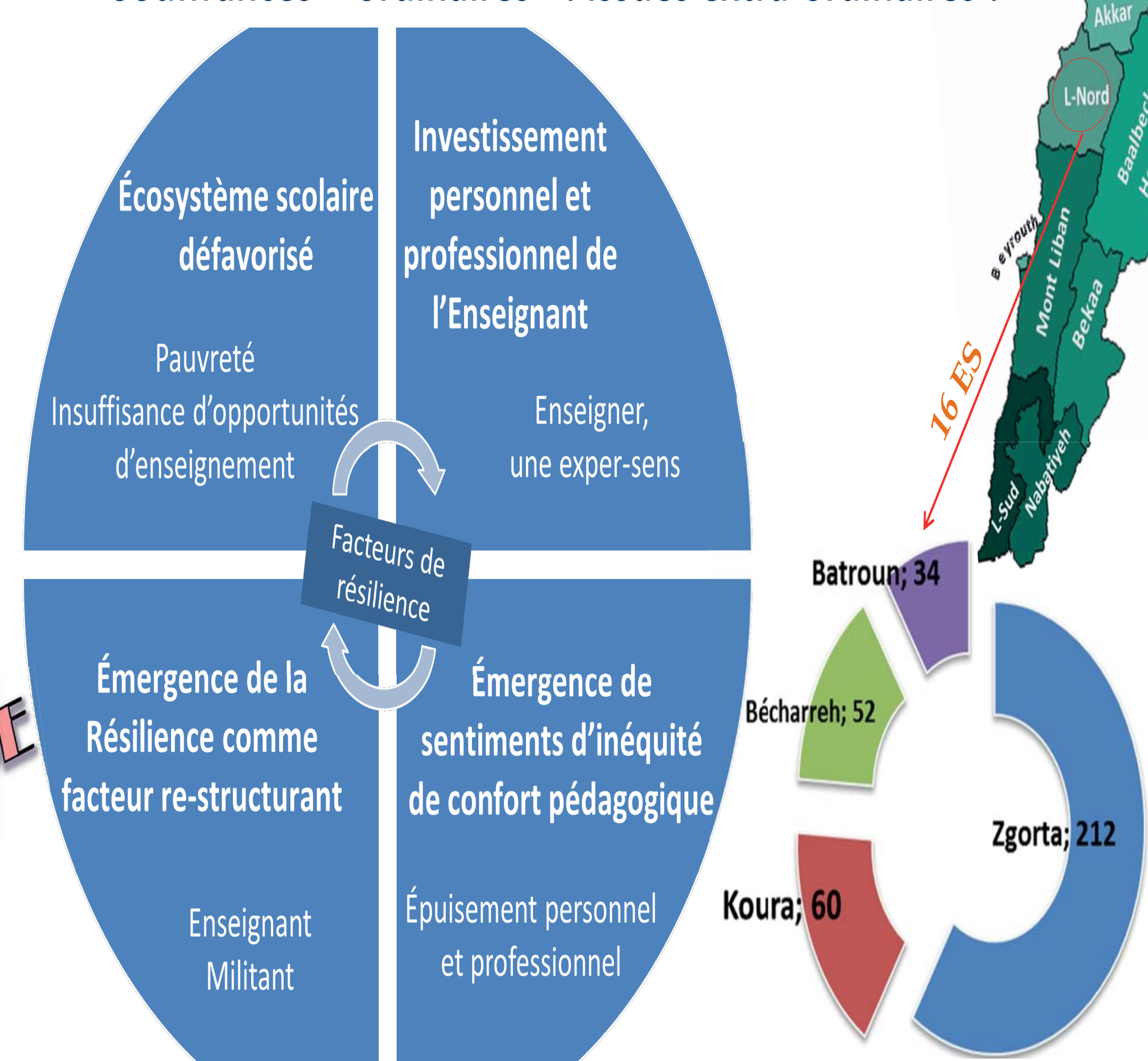


Figure 1- Éléments constitutifs du concept de résilience (Théorêt, 2005, schématisé par El Hage, 2016)

### Contexte scolaire défavorisé

Métier « difficile »

Souffrances « ordinaires »! Issues extra-ordinaires !



(ES = Sige École subventionnée)

Enseignants ES Nord - Quatre Cazas 2012/13

### Méthodologie : Approche mixte

#### Recueil : Outils et variables

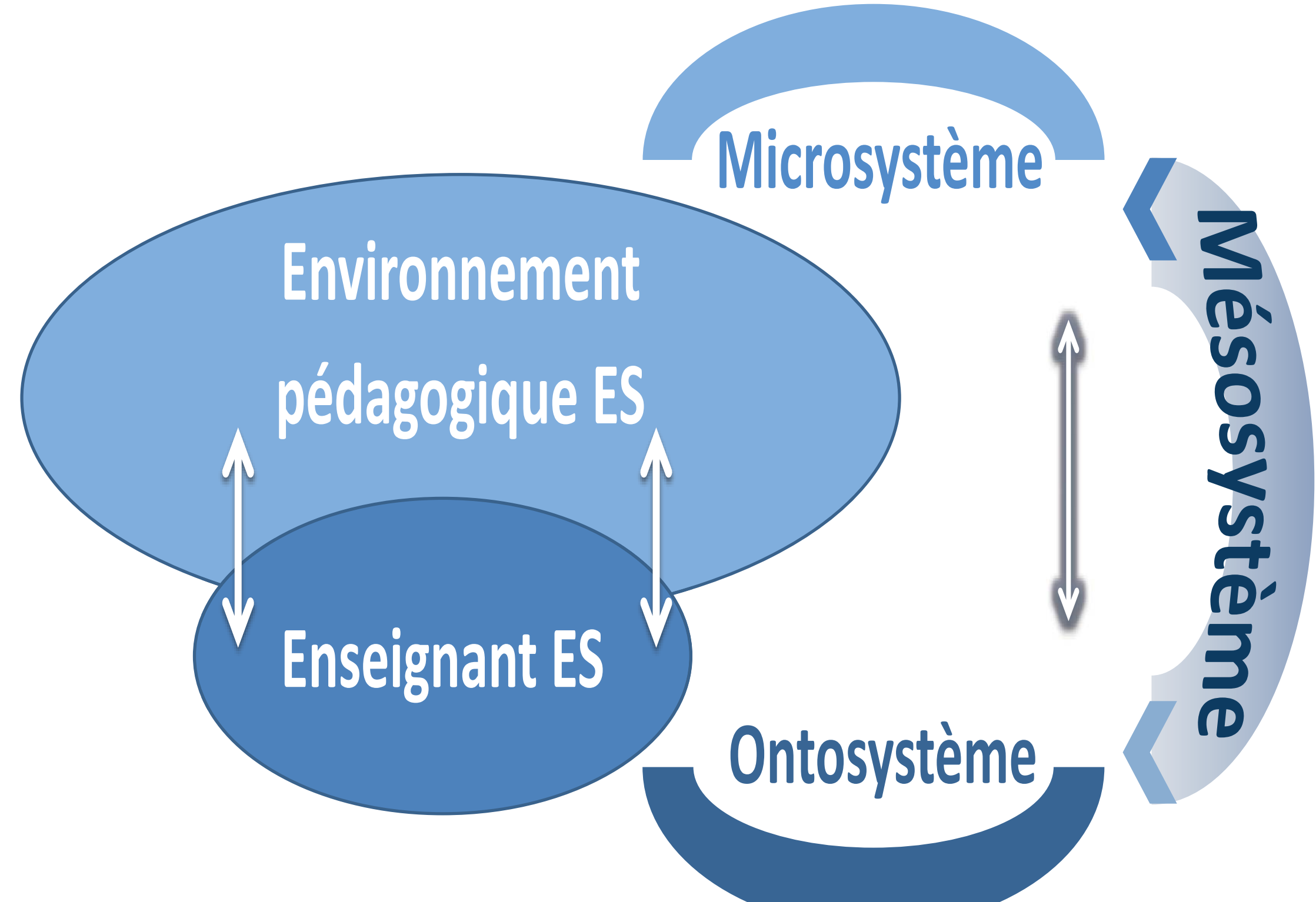
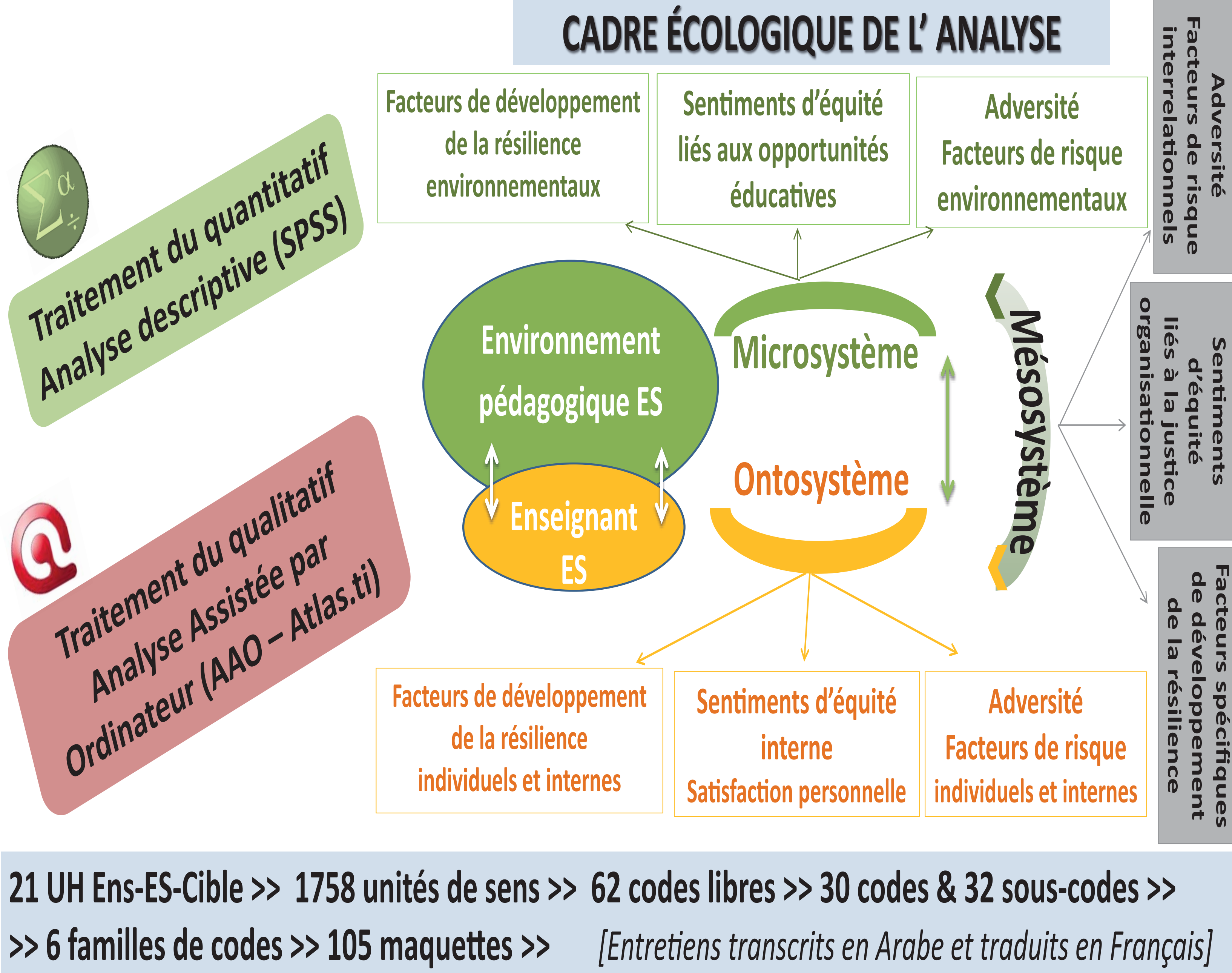


Figure 2-Variables du matériel quantitatif en rapport avec les trois sphères écologiques de la recherche du terrain (El Hage, 2016, p. 260)

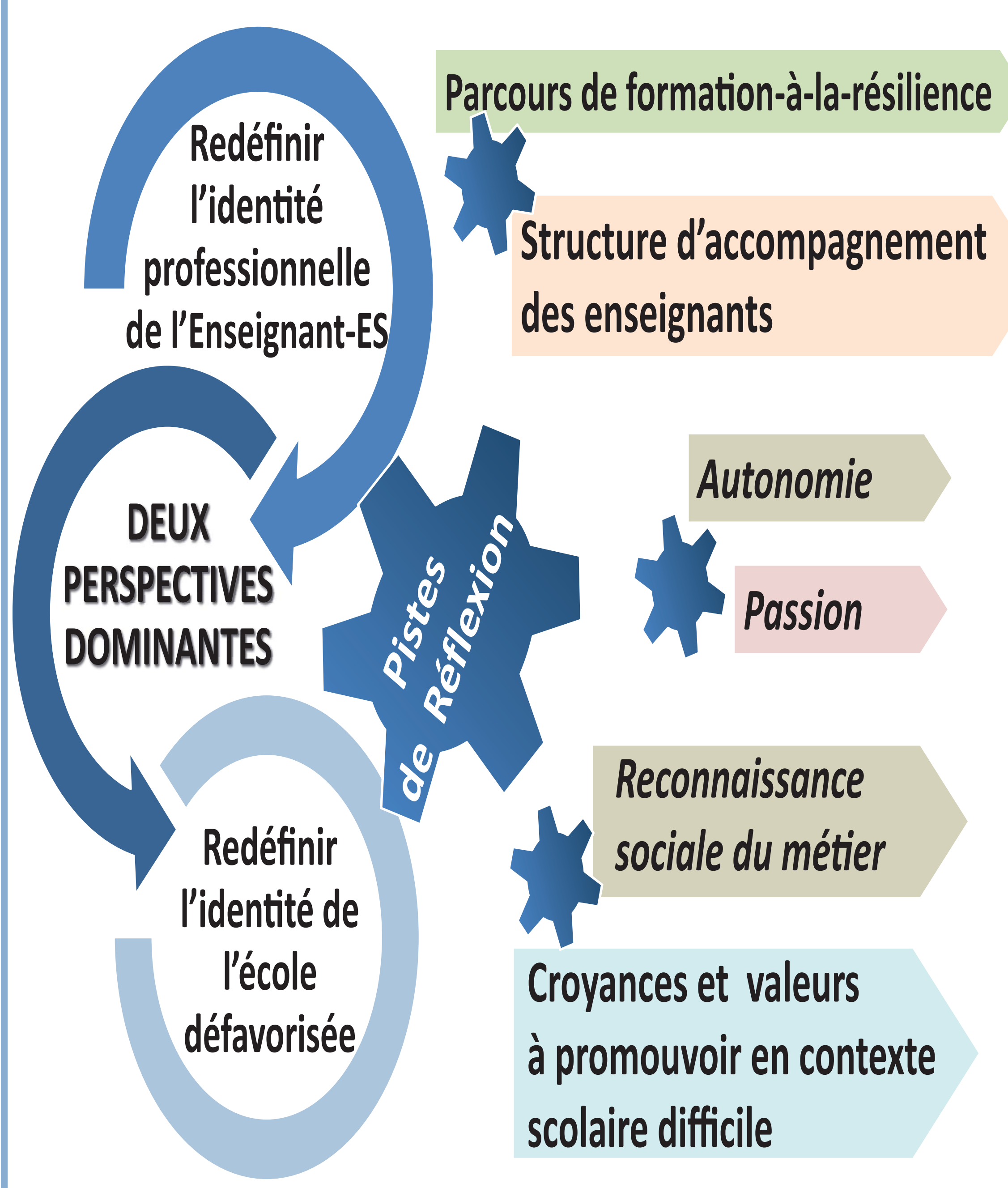
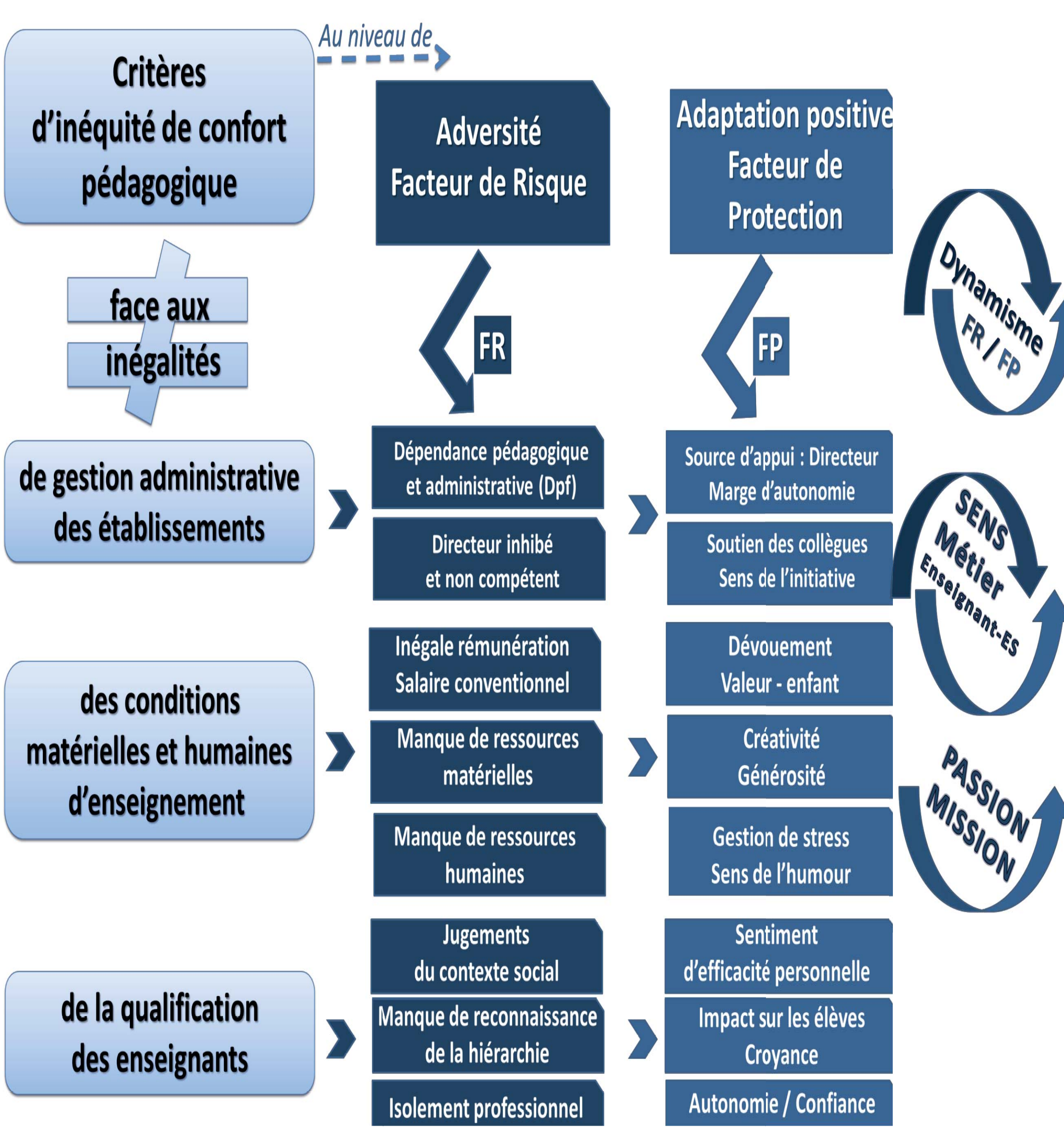
Le Quantitatif : « Témoin » pour l'analyse  
Le Qualitatif : Analyse des perceptions

### Traitement des données : Triangulation



21 UH Ens-ES-Cible >> 1758 unités de sens >> 62 codes libres >> 30 codes & 32 sous-codes >> 6 familles de codes >> 105 maquettes >> [Entretiens transcrits en Arabe et traduits en Français]

### Résultats



### Conclusion

>> Perspectives >> Perspectives >>

Vers de nouvelles pistes de développement professionnel et organisationnel

Vers de nouvelles alternatives La formation des enseignants

Vers un profil « Enseignant-militant, Enseignant-Résilient »

« Tu sauves un enfant ! »

Références :  
• Friant, N. (2012). *Vers une école plus juste. Entre description, compréhension et gestion du système* (thèse de doctorat. Université de Mons-Hainaut, Faculté de Psychologie et des Sciences de l'Éducation, Mons).  
• Herbaut, E. (2011). L'évaluation de l'équité scolaire : perspectives nationales et internationales. Méthodes internationales pour comparer l'éducation et l'équité. *Éducation & Formation*, 80, 53-60.  
• Peretti, J.-M. et Benraïss, L. (2004, Août). *Normes de comparaisons en matière d'équité salariale : Cas de cadres français et de cadres marocains*. URL : <http://www.lux-ias.lu/PDF/PerettiBenraiss.pdf>

• Sall, H.-N. et De Ketele, J.-M. (1997). L'évaluation du rendement des systèmes éducatifs : apports des concepts d'efficacité, d'efficience et d'équité. *Mesure et évaluation en éducation*, 19(3), 119-142.  
• Sauvage, L. et Tupin, F. (2012). La compétence de contextualisation au cœur de la situation d'enseignement-apprentissage. *Phronesis*, 1(1), 102-117.  
• Théorêt, M. (2005). La résilience, de l'observation du phénomène vers l'appropriation du concept par l'éducation. *Revue des Sciences de l'Éducation*, 31(3), 633-658.